



PRESTIGE line
Vol. 9.23

VERANTWORTUNG

Wir stellen uns unserer gesellschaftlichen Verantwortung: Ökologie, Soziales, Ökonomie und Qualität sind die Basis unseres unternehmerischen Handelns.

UMWELT

Der Schutz von Umwelt und Klima und die Schonung von Ressourcen spielen bei allen Unternehmensprozessen und Geschäftstätigkeiten eine wesentliche Rolle.

ÖKONOMIE

Wir wollen Wachstum, aber nicht um jeden Preis: Langfristiger Erfolg ist uns wichtiger als kurzfristige Gewinnmaximierung.

KUNDEN

Unsere Kunden wollen wir durch qualitativ hochwertige Produkte, faire Preise, Innovation und überzeugenden Service zufrieden stellen.

MITARBEITER

Unsere Mitarbeiter sind das höchste Gut: Unsere Unternehmenskultur ist geprägt durch gegenseitiges Vertrauen, Respekt und die Beteiligung am wirtschaftlichen Erfolg.

PRODUKTE

Unser Anspruch ist es, Produkte herzustellen, die einen hohen Qualitätsstandard haben, im Design begeistern, aus konfliktfreien Rohmaterialien hergestellt werden und einen fairen Preis haben.

PARTNER / SOZIALES ENGAGEMENT

Durch unsere Zusammenarbeit mit anerkannten Organisationen unterstützen wir aktiv Ideen und Projekte zugunsten einer nachhaltigen gesellschaftlichen und wirtschaftlichen Entwicklung.

KOMMUNIKATION

Wir treten in Dialog und sprechen transparent, ehrlich und regelmäßig über unsere Ziele, Leistungen und Maßnahmen.

LIEFERANTEN

Wir arbeiten langfristig und partnerschaftlich mit unseren Lieferanten zusammen und fördern auch bei ihnen nachhaltiges Verhalten.

RESPONSIBILITY

We have a social responsibility: ecology, social commitment, economics and quality form the base of our company's activities.

ENVIRONMENT

The protection of the environment and climate and the responsible use of resources play a major role for all our company processes and business activities.

ECONOMICS

We want to grow, but not at any price: long-term success is more important to us than short-term profit maximisation.

CUSTOMERS

We satisfy our customers through high quality products, fair prices, innovations and a convincing service.

EMPLOYEES

Our employees are our greatest asset. Our corporate culture is characterised by mutual trust, respect and sharing financial success.

PRODUCTS

Our aim is to manufacture high quality products in stunning designs crafted from ethically correct raw materials at a fair price.

PARTNERS / SOCIAL COMMITMENT

Through our co-operation with recognised organisations, we actively support projects and ideas in favour of a sustainable development.

COMMUNICATION

We openly and honestly discuss our goals, performance and actions with our stakeholders on a regular basis.

SUPPLIERS

We forge long-term relationships based on trust with our suppliers and encourage them to also engage in sustainable practices.

Ein Familienunternehmen mit großer Erfahrung. Garant für höchste Qualität, kreatives Design und zuverlässigen, mehrsprachigen Service. Weltweit vertrauen anspruchsvolle Kunden auf Schofer Ketten MADE IN GERMANY.

Ein Premiumhersteller für Premiumprodukte. Ob Gold, Platin, Silber, ob Titan, Messing, Edelstahl oder alternative Materialien - Schofer liefert Ketten in jedem denkbaren Material. Auch als Meterware für weiterverarbeitende Hersteller. Gemeinsam mit Markenherstellern auf der ganzen Welt entwickelt Schofer exklusive OEM Kettenmuster (Original Equipment Manufacturer).

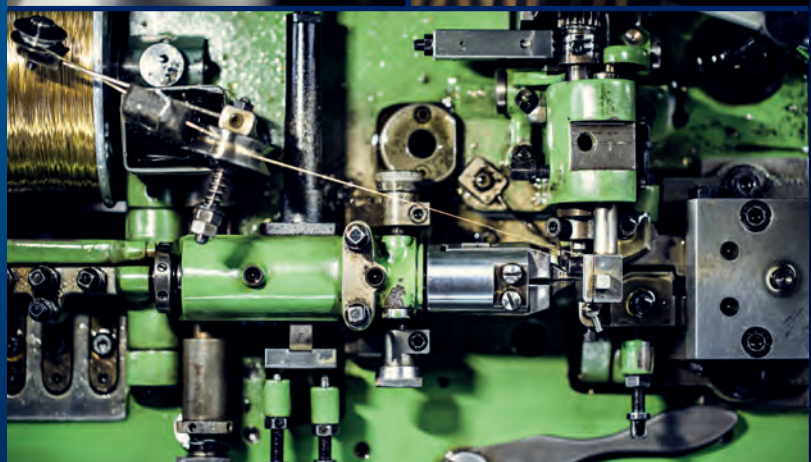
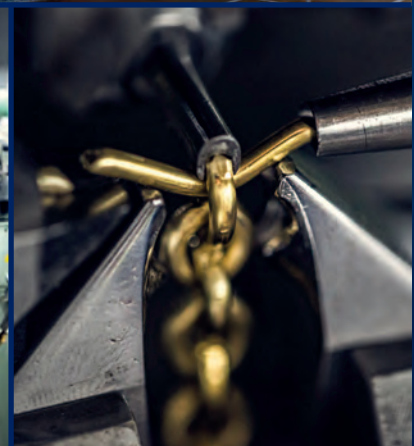
Going global - Schofer weltweit. Mit einem Exportanteil von über 95 % ist Schofer auf allen internationalen Märkten vertreten und auf den wesentlichen Schmuckmessen der Welt präsent. Schofer Germany - THE CHAIN COMPANY überzeugt durch Innovationsstärke, wettbewerbsfähige Preise und zählt heute zu den führenden europäischen Herstellern von Schmuckketten.

A family company backed by a wealth of experience. A guarantee for the highest quality, creative design and reliable multilingual service. All around the world discerning customers trust in Schofer chains MADE IN GERMANY.

A premium manufacturer for premium products. Whether gold, platinum, silver, titanium, brass, stainless steel or alternative materials - Schofer supplies chains in every conceivable material, as well as chains by the meter for the processing industry. Together with brand manufacturers all around the world Schofer develops exclusive OEM chain patterns (Original Equipment Manufacturer).

Going global - Schofer worldwide. With an export share of more than 95%, Schofer is represented on all international markets and is present at the main jewellery trade fairs in the world. Schofer Germany - THE CHAIN COMPANY is unique thanks to its innovative designs, competitive prices and today is one of the leading European manufacturers of jewellery chains.

**schofer**
germany
THE CHAIN COMPANY



The reliable source for all your chain requirements

Qualität MADE IN GERMANY.

Eine Synergie von vollautomatisierter Produktion und traditionsreicher Handarbeit.

Mit der Zertifizierung nach DIN ISO 9001:2015 wird sichergestellt, dass die Kundenzufriedenheit nachhaltig und dauerhaft verbessert, sowie die Qualität der Prozesse und Produkte kontinuierlich gesichert und optimiert wird.

Exklusive Ketten, ausgefallene Designs. Die hauseigene Design- und Entwicklungsabteilung realisiert auch anspruchsvolle Kundenwünsche. Neben CAD-Systemen und der traditionellen Herstellung von Prototypen in der Modellmacherei, werden verstärkt 3D Drucker und Plotter eingesetzt, die die Formgebung und technische Umsetzung durch die Designer und Techniker in Synergie ergänzen.

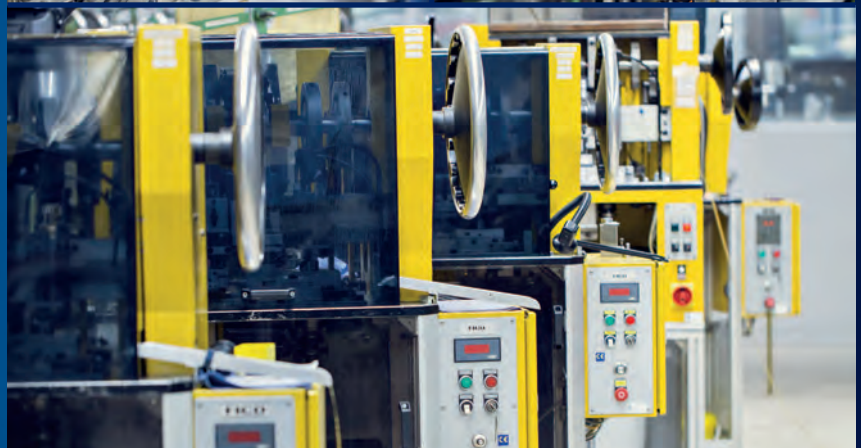
Vielfalt in höchster Qualität. Über 600 automatische Draht- und Blechkettenmaschinen sind für die Produktion von unzähligen Kettenmustern der BASIC line im Einsatz.

Quality MADE IN GERMANY. At the Pforzheim location more than 150 employees manufacture the innovative Schofer products. A synergy of fully automated production and traditional craftsmanship.

The certification according to DIN ISO 9001:2015 ensures that customer satisfaction is improved sustainable and permanently as well as the quality of the processes and products is continuously secured and optimized.

Exclusive chains, innovative designs. The in-house design and development team can also realise the most demanding customer requests. In addition to CAD systems and the traditional production of prototypes in the pattern shop, 3D printers and plotters are increasingly being used to complement the design and technical implementation by the designers and engineers in synergy.

A wide variety in top quality. More than 600 automatic wire and sheet chain machines are used to manufacture innumerable chain patterns of the BASIC line.



**CLIMATE
NEUTRAL
COMPANY
CERTIFIED
BY DEKRA**





Qualität, die man spüren kann. In traditioneller Handarbeit entsteht die Kollektion PRESTIGELINE - feinste Materialien, hochwertig verarbeitet.

Technik für jeden Anspruch. Der intensive Austausch im professionellen Netzwerk spezialisierter Zulieferer, sowie die enge Zusammenarbeit mit Wissenschaft und Forschung sichert technologisch führendes Know-how.

Ein verantwortungsvoller Ansatz für die Zukunft. Als Chain of Practices (COP) zertifiziertes Mitglied des Responsible Jewellery Council (RJC) verpflichtet sich Schofer gegenüber seinen Stakeholdern, das Unternehmen verantwortungsvoll zu führen und sich an hohe moralische und ethische Werte zu halten. Hierzu gehört auch eine soziale und umweltfreundliche Ausrichtung und die Einhaltung all dieser Werte in der gesamten Herstellungskette. Schofer ist seit März 2022 auch RJC Chain of Custody (COC) zertifiziert! Damit ist eine Rückverfolgbarkeit der verwendeten Edelmetalle gewährleistet.

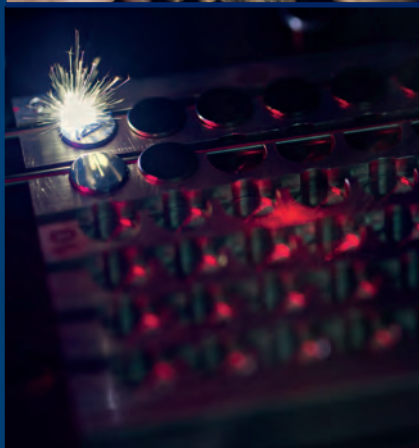
Schofer - ein zuverlässiger Partner für anspruchsvolle Kunden.

A high quality finish you can feel. The PRESTIGELINE is crafted traditionally by hand - the finest materials are finished in a high quality.

Technology for every demand. The avid exchange in the professional network of specialised suppliers, as well as the close co-operation with science and research ensure the company's leading expertise in the technological field.

A responsible approach to the future. Being a Chain of Practices (COP) certified member of the Responsible Jewellery Council (RJC) Schofer commits to its stakeholders to manage the company responsibly and to adhering high moral and ethical values. This also includes a socially orientated and environmentally friendly approach as well as upholding all these values along the entire supply chain. Schofer has also been RJC Chain of Custody (COC) certified since March 2022! This ensures traceability of the precious metals used.

Schofer - a reliable partner for customers with discerning tastes.



 RESPONSIBLE
JEWELLERY
COUNCIL

 CHAIN
OF
CUSTODY

PRESTIGE line 41 - 42

Qualität, die man spüren kann.
Schmuck für höchste Ansprüche.
Wertvolle Eleganz - einzeln oder
im Set. Gold und Platin, veredelt mit
Brillanten - Handmade in Germany.

Sensible high quality finish. Jewell-
ery for the most discerning tastes.
Valuable elegance - individually or
in a set. Gold and platinum, embel-
lished with diamonds. Handmade in
Germany.



PRESTIGE line



PRESTIGE line

Artikel #
Article #

Maß
Size
Ø mm
Gewicht
Weight
Gramm
750/-

Erhältliche Legierungen / Available alloys
Messing Silber Gold Platin Stahl Titan
Brass Silver Gold Platinum Steel Titanium

Artikel #
Article #

Maß
Size
Ø mm
Gewicht
Weight
Gramm
750/-

09617
7,4 35,4
(21,0 cm)



09668
12,7 53,4
(21,0 cm)



09628
9,0 24,1
(19,0 cm)



09843
13,8 62,1
(22,5 cm)



09457
11,4 52,3
(21,0 cm)



09634
8,0 23,6
(21,0 cm)



09670
9,1 47,7
(21,0 cm)



09747
9,4 32,5
(21,0 cm)



Auch als Colliers erhältlich.
Also available as necklaces.

Artikel #
Article #

Maß
Size
Ø mm

Gewicht
Weight
Gramm
750/-

Erhältliche Legierungen / Available alloys
Messing Silber Gold Platin Stahl Titan
Brass Silver Gold Platinum Steel Titanium

Artikel #
Article #

Maß
Size
Ø mm

Gewicht
Weight
Gramm
750/-

09816 15,0 42,0
(21,5 cm)



09619 11,4 36,0
(21,5 cm)



09812 17,3 85,7
(20,0 cm)



Auch als Colliers erhältlich.
Also available as necklaces.

Produktabbildungen entsprechen der Originalgröße. Alle Maße und Gewichte sind Zirkangaben. Änderungen vorbehalten. Illustrations do correspond to original size. All measurements and weights are approximate. Subject to modifications.





**CLIMATE
NEUTRAL
COMPANY
CERTIFIED
BY DEKRA**



RESPONSIBLE
JEWELLERY
COUNCIL



CHAIN
OF
CUSTODY



Schofer Germany | THE CHAIN COMPANY GmbH + Co. KG

Freiburger Str. 3 | D-75179 Pforzheim | Tel: +49 7231 91030 | info@schofer.com | www.schofer.com